



AZ Voorkepen
algemeen ziekenhuis
emmaüs

Stagiairs kinesithérapie en revalidatie

Inhoud

1	Kinesitherapie en ergotherapie	4
2	Organogram	5
3	Behandelingen en trajecten.....	6
4	Mentoren.....	6
5	Stage.....	7
6	Contact.....	7

1 Kinesitherapie en ergotherapie

Kinesitherapie betekent letterlijk behandelen door te bewegen. Elke behandeling heeft als doel acute of chronische bewegings-problemen te laten verdwijnen of zoveel mogelijk te herstellen.

Een patiënt kan bij ons terecht voor:

- Locomotorische aandoeningen: met betrekking tot verplaatsing of beweging
- Musculoskeletale aandoeningen: aan spieren, gewrichten, pezen, ligamenten en zenuwen van rug en ledematen
- Neurologische problemen: beroerte (CVA), ziekte van Parkinson, multiple sclerose (MS) ...
- Orthopedische problemen: prothese, fractures, letsels, amputaties ...
- Reumatische problemen: reumatoïde artritis, systemsclerose ...

Onze **ergotherapeuten** helpen patiënten om zelfstandig te kunnen functioneren in leer-, leef-, werk- of ontspannings-situaties:

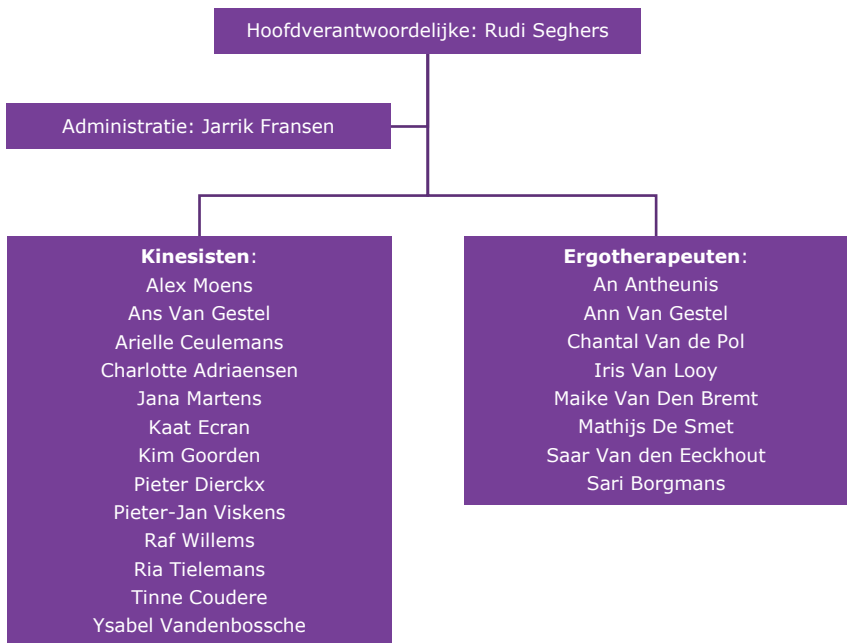
- Ze maken een evaluatie van de dagelijkse activiteiten.
- Ze stellen samen met patiënt een behandelingsplan op maat op.
- Ze staan mee in voor revalidatie:
 - Cognitieve revalidatie (geheugen, aandacht ...)
 - Fysieke revalidatie (fijne motoriek, kracht, coördinatie, evenwicht ...)
 - Aanleren van dagdagelijkse handelingen met de huidige beperkingen

Tijdens de therapie wordt er gebruik gemaakt van ontwikkelings- of revalidatiemateriaal en alledaagse voorwerpen. Met verschillende testen brengen onze ergotherapeuten het cognitief functioneren in kaart: MMSE, MOCA, ADL ...

Ze worden tevens bij volgende zaken ingeschakeld:

- Valscreening
- KATZ-schaal
- Interne geriatische liaison
- Rugrevalidatie + groepsessie ergonomie
- Aanvraag loophulpmiddel en het gebruik ervan
- Advies na gammanagel, totale heup- en knieprothese

2 Organogram



3 Behandelingen en trajecten

Met volgende behandelingen en trajecten kan je kennismaken tijdens de stageperiode:

- Ademhalingskinesitherapie
- Elektrostimulatie bij perifere denervatie
- Longrevalidatie
- KOALA-traject (obesitasrevalidatie)
- Oncologische revalidatie
- Postpartumoefeningen
 - Na een vaginale bevalling
 - Na een keizersnede
- Revalidatie na totale heupprothese
- Revalidatie na totale knieprothese
- Rug- en nekrevalidatie (rugschool)
- Revalidatie na neurologische problemen
- Verschillende onderdelen van de ergotherapie (zoals hiervoor beschreven)

4 Mentoren

Hieronder een overzicht van onze stagementoren:

Kinesitherapie	Ergotherapie
Kaat Ecran Kaat.Ecran@emmaus.be	Sari Borgmans Sari.Borgmans@emmaus.be
Kim Goorden Kim.Goorden@emmaus.be	Saar van den Eeckhout sarah.van.den.eeckhout@emmaus.be
Jana Martens Jana.Martens@emmaus.be	Chantal Van den Pol Chantal.van.den.pol@emmaus.be
Ans Van Gestel Ans.Van.Gestel@emmaus.be	
Pieter-Jan Viskens Pieter-Jan.Viskens@emmaus.be	

5 Stage

Tijdens een stage op onze dienst kan je na een inwerkperiode mee worden ingeschakeld in onze ambulante/gehospitaliseerde oefenzaal, patiëntenkamers op verschillende afdelingen en verschillende revalidatiegroepjes, zoals longrevalidatie, KOALA, oncologische revalidatie ...

Je kan te allen tijde rekenen op de begeleiding en ondersteuning van jouw stagementor. De stagementor staat ook in voor het contact met de stagebegeleiding van de UA of hogeschool.

Een stagedag loopt van 8.30 tot 16 à 16.30 uur. Dinsdag ben je vrij, tenzij er uitzonderlijk anders wordt gepland . Er is geen weekendwerk voor stagiaires.

6 Contact

Bij vragen of onduidelijkheden mag je steeds contact opnemen met onze hoofdverantwoordelijke Rudi Seghers via Rudi.Seghers@emmaus.be.

Bij afwezigheid van Rudi kan je terecht bij onze medisch secretaris Jarrik Fransen via tel. 03 380 20 57 of Jarrik.Fransen@emmaus.be.

