



**AZ Voorkepen**

algemeen ziekenhuis  
emmaüs

# Infomoment bouwplannen

Joke De Beuckelaer  
Sven Kemland  
20/10/2022

# Agenda

1. Kennismaking
2. Waarom gaan we (ver)bouwen?
3. Hoe zien onze plannen eruit?
4. Tijdslijn en mijlpalen
5. Vragen en updates



# Kennismaking



**Waarom (ver)bouwen?**

2

# Medische disciplines

- Uitgebreid aanbod basis-specialistische zorg
  - Qualicor Europe geaccrediteerd
- Gespecialiseerde spoed + MUG met uitgebreide regio
  - DGU geaccrediteerd traumacentrum
- Intensieve zorgen
- Nierdialysecentrum
- Moeder en kind
  - 730 bevallingen
  - performante kinderafdeling
- Ouder wordende patiënt
- Oncologie
  - EUSOMA geaccrediteerd borstcentrum

*Cijfers van 2021*





## 11 verblijfsafdelingen

- Algemeen inwendige ziekten
- Geriatrie
- Hart- en longziekten
- Heelkunde 1 en 2
- Intensieve zorgen en medium care
- Kinderafdeling
- Kraamafdeling
- Neurologie-nierziekten
- Revalidatieafdeling

**250 bedden**

# Personeel

- 125-tal artsen
- 824 medewerkers
  - Verpleegkundigen, zorgkundigen, paramedici, administratie, technische dienst, keuken, schoonmaak
  - Samenwerking Bethanië GGZ
- 70-tal vrijwilligers
- 1 op 4 medewerkers woont in Malle of Zoersel



# AZ Voorkepen groeit en bloeit

- 11.497 gehospitaliseerde patiënten
  - gemiddelde verblijfsduur acuut = 5,09 dagen
- 144.007 consultaties → 552 consulten per dag
  - Groei van 29% sinds 2015
- 22.471 dagopnames
  - Groei van 7,5% sinds 2015
- 19.941 bewoners uit Malle en Zoersel





# Van Sint-Jozefkliniek naar AZ Voorkepen



- 1924 start Bethanië
- 1949 oprichting kliniek heelkunde en materniteit
- 1977 goedkeuring bouwplan nieuw ziekenhuis
- 1986 ingebruikname huidige locatie
- 2011 uitbreiding blok A
- 2013 renovatie blok F
- 2014 uitbreiding onthaal

## Na 2014

- Ingeplant in de regio Voorkempen – ELZ Voorkempen
  - Malle – Zoersel – Zandhoven – Brecht – Schilde – Wijnegem
- In samenwerking met andere ziekenhuizen – Helix netwerk
  - UZA – AZ Klina – AZ Monica – AZ Rivierenland
- Nabijheid en toegankelijkheid van het zorgaanbod
- State-of-the-art apparatuur en infrastructuur
- 2013 dossier neergelegd voor financiering, maar
  - verantwoordelijkheid subsidies verschuift naar Vlaanderen
  - groeiende onduidelijkheid rond financiering overheid
  - besparingen doorvoeren om eigen financiering mogelijk te maken



# Nood aan vernieuwing

## Kinderafdeling

- Prefab gebouwen dateren van 2001

Kinderafdeling:  
Longfunctie  
Lokaal 1,3m x 2,5m



Kinderafdeling:  
Open kindertoiletjes



# Nood aan uitbreiding

## Raadplegingen

- Door de groei van het ziekenhuis is er een **tekort** aan consultatieruimtes.
- Vandaag liggen de consultatieruimtes ook **verspreid** over het ziekenhuis.
- Infrastructuur **verouderd**

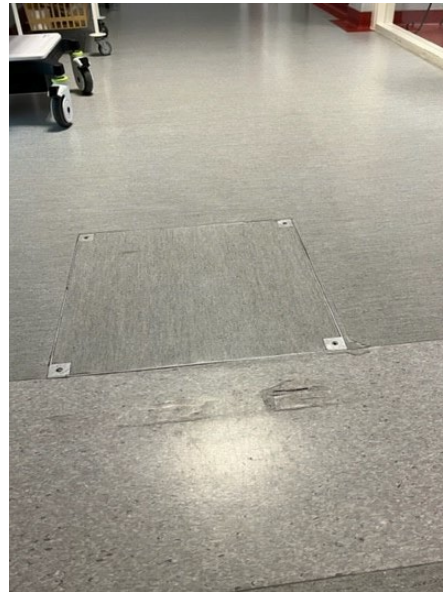


# Nood aan vernieuwing

## Daghospitaal

- Ook prefab gebouwen

Daghospitaal:  
Verzakkingen in de vloer



# Nood aan vernieuwing

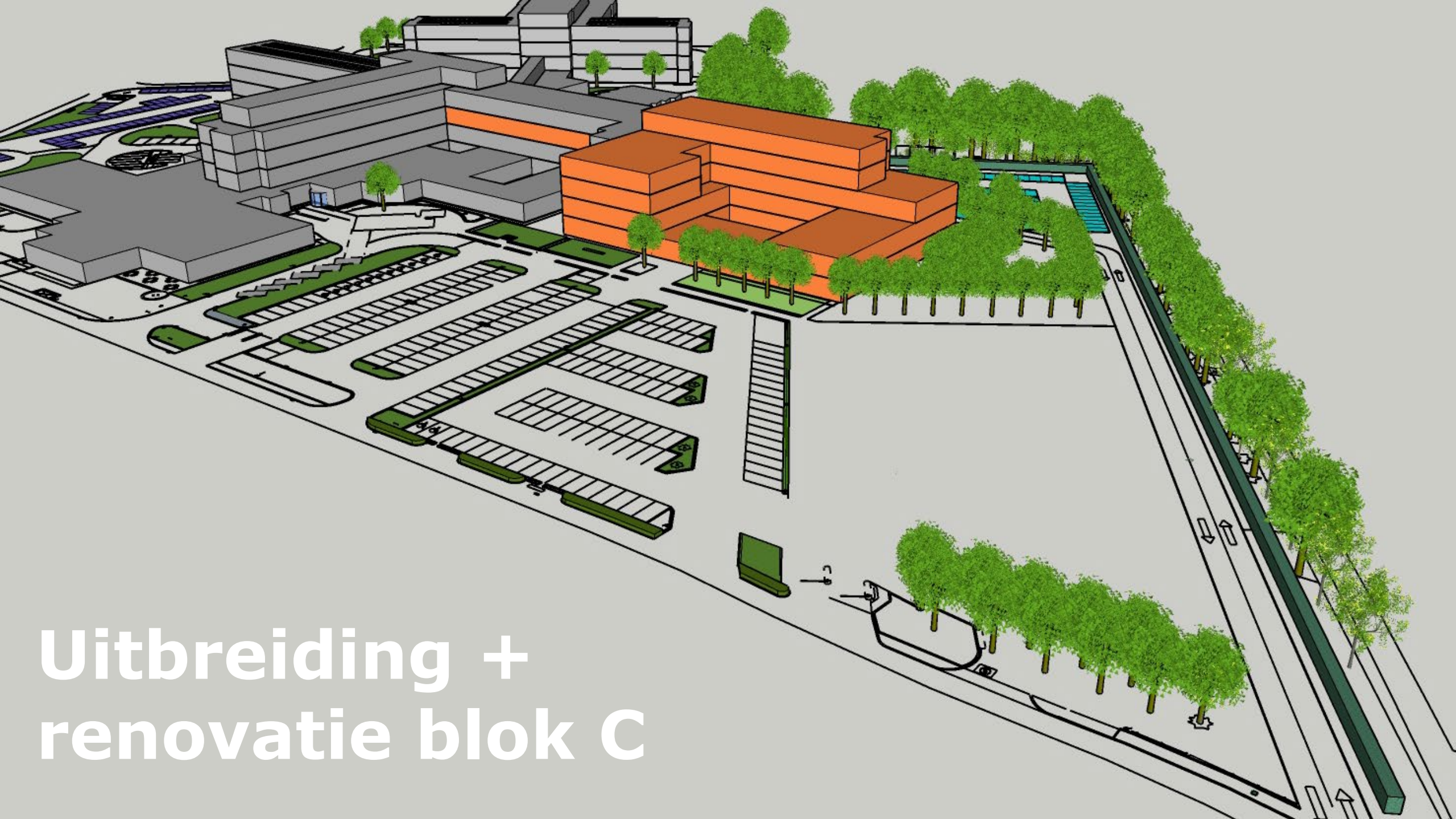
## Nierdialysecentrum

- Huidige locatie is geïsoleerd van algemeen ziekenhuis. Integratie met ziekenhuis lost logistieke problemen op:
  - Kleedkamers medewerkers
  - Keukenfunctie
  - Parking
  - Transport
  - Voorraadruimte
- Verouderd gebouw
- plaatsgebrek



# Bouwplannen

3

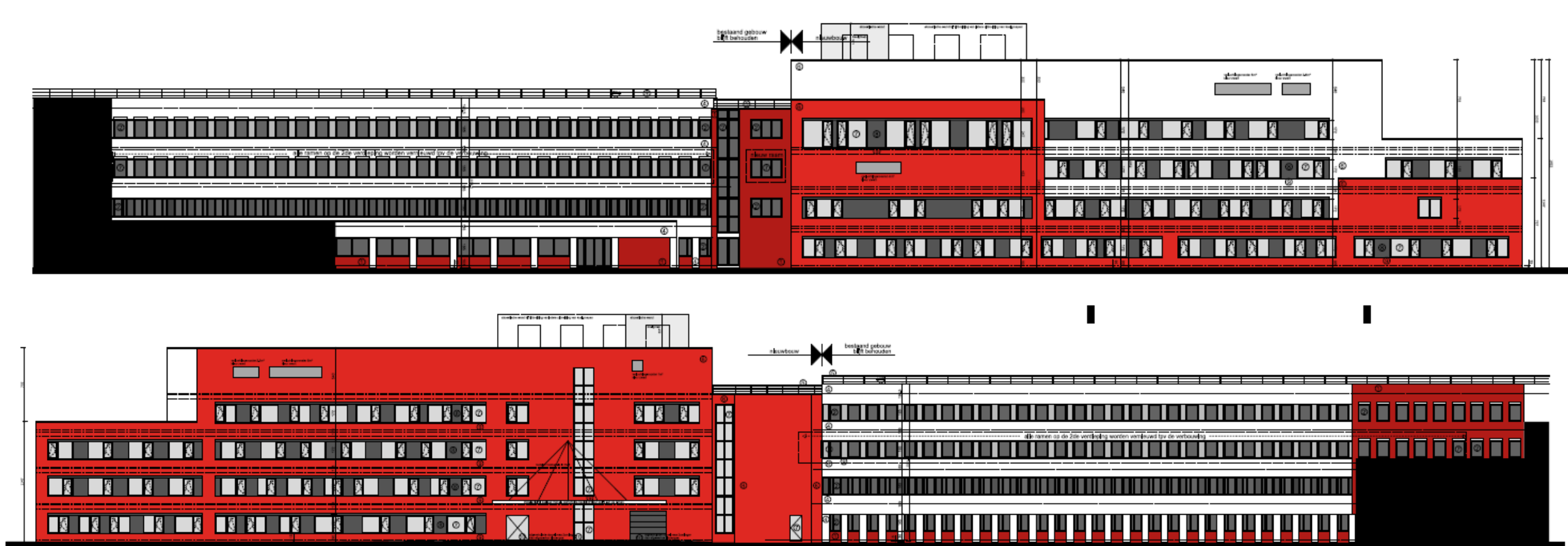


**Uitbreiding +  
renovatie blok C**



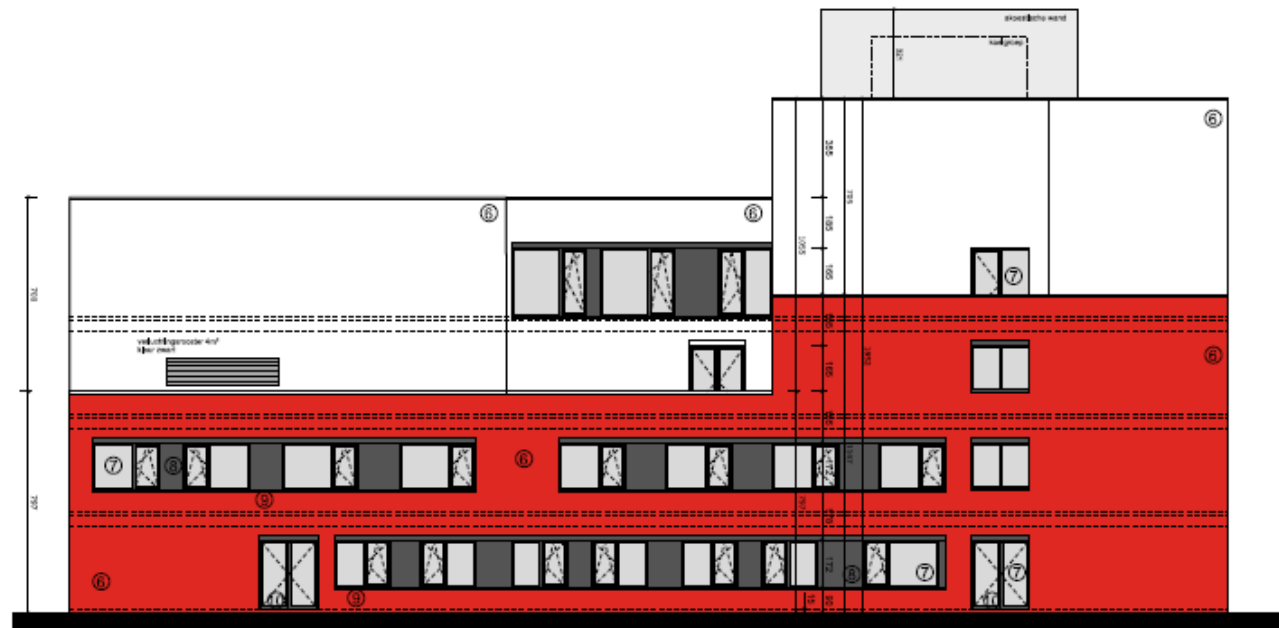
# Uitbreiding blok C

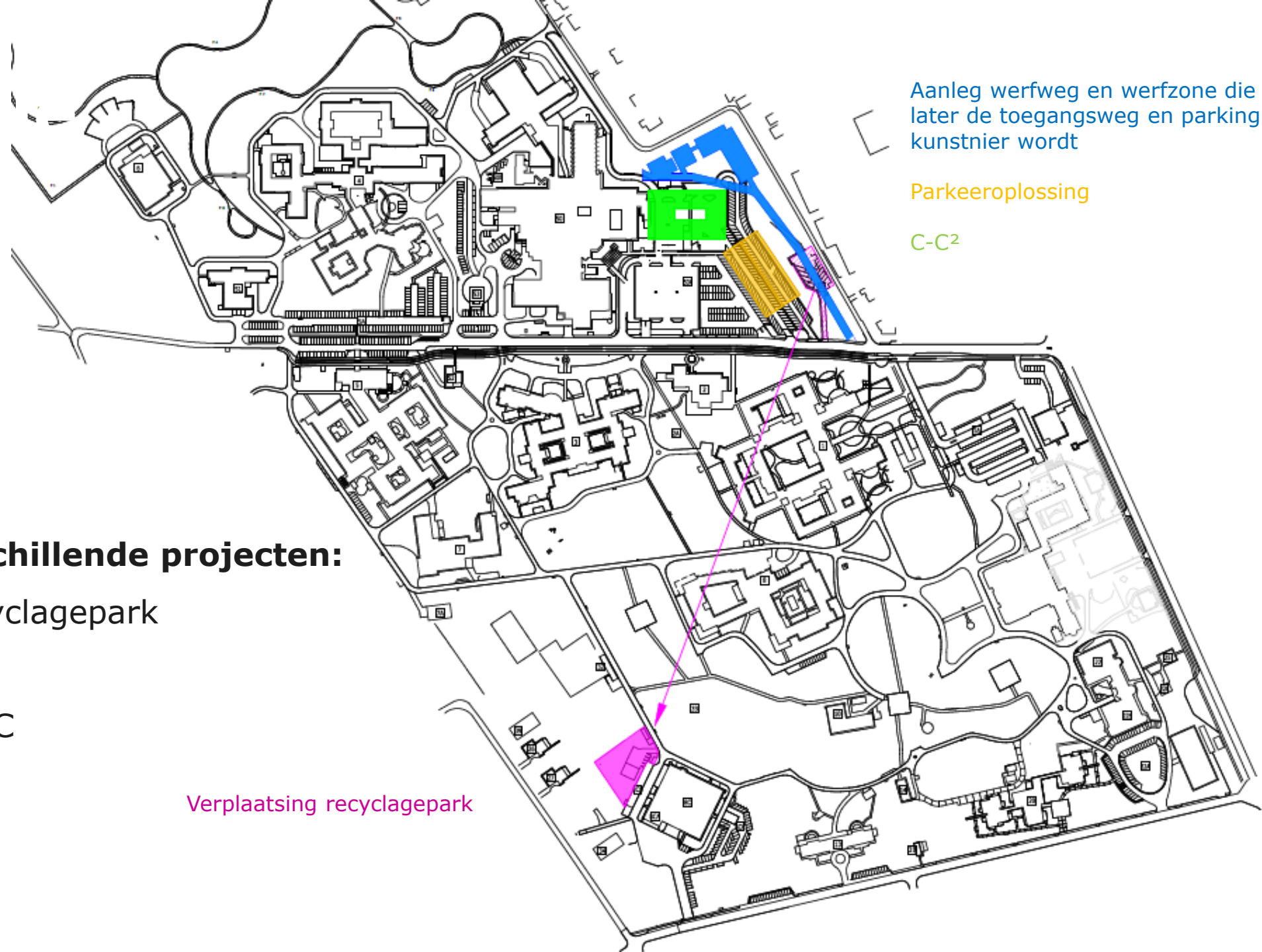
## Gevelplannen



# Uitbreiding blok C

## Gevelplannen





Aanleg werfweg en werfzone die later de toegangsweg en parking kunstnier wordt

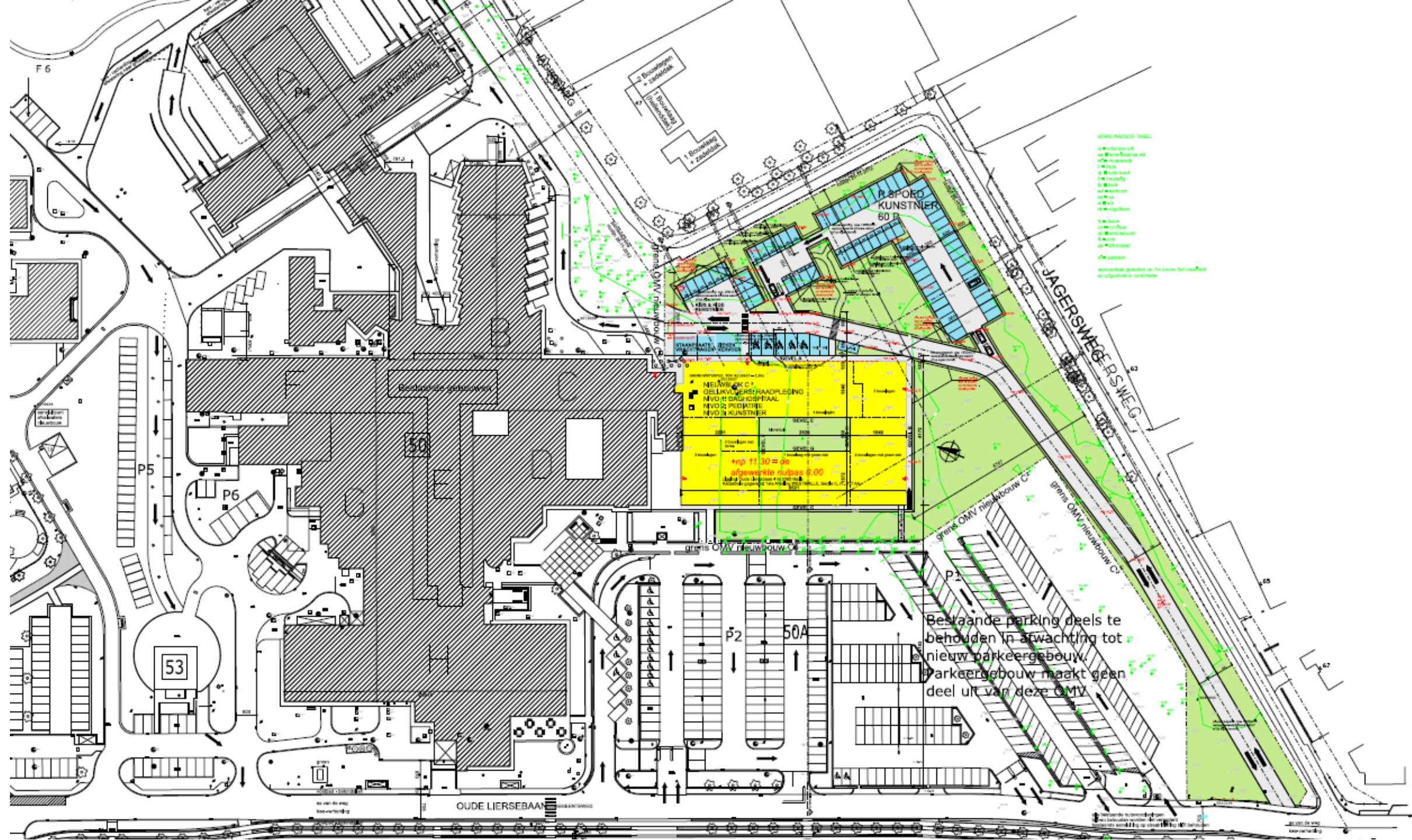
Parkeeroplossing

C-C<sup>2</sup>

## Realisatie in verschillende projecten:

1. Verplaatsing recyclagepark
2. Parkeeroplossing
3. Uitbreiding blok C

Verplaatsing recyclagepark



OUDE LIEERSEBAAN

Bestaande parking deels te behouden in afwachting tot nieuw parkeergebouw. Parkeergebouw maakt geen deel uit van deze OMV.

**NIJMEGENSE C**  
2012-2016  
NIJMEGENSE C  
NIJMEGENSE C  
NIJMEGENSE C  
NIJMEGENSE C  
**11.30 = de afgevoerde rijspoor 0,00**

PARFORD KUNSTNER 60

JAGERSWEG-BS WEG

grens OMV nieuwbouw C4

grens OMV nieuwbouw C3

grens OMV nieuwbouw C3

50A

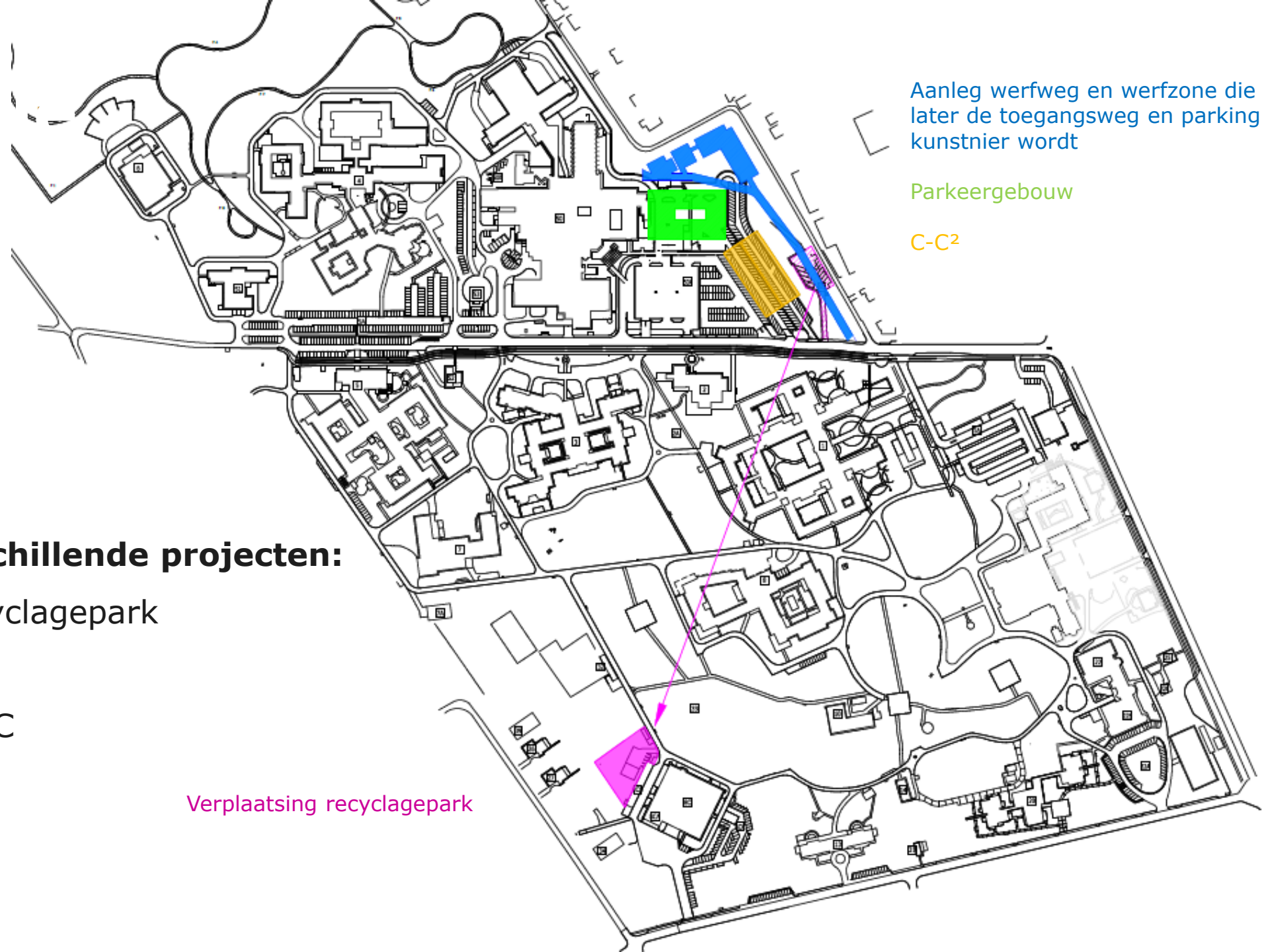
P2

P5

P6

53

F 6



Aanleg werfweg en werfzone die later de toegangsweg en parking kunstnier wordt

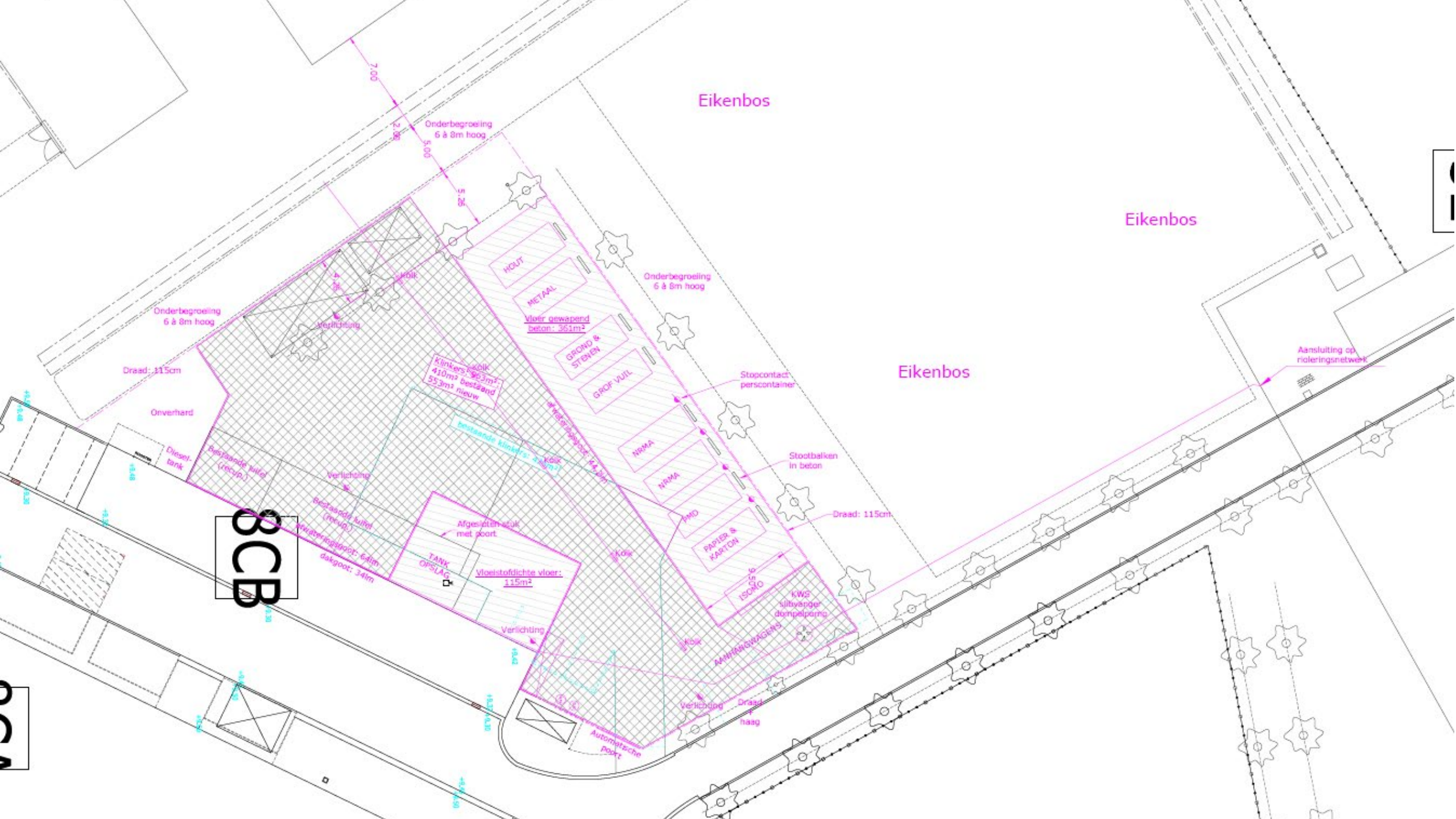
Parkeergebouw

C-C<sup>2</sup>

## Realisatie in verschillende projecten:

1. Verplaatsing recyclagepark
2. Parkeeroplossing
3. Uitbreiding blok C

Verplaatsing recyclagepark



Eikenbos

Eikenbos

Eikenbos

BCB

# Bouwplannen

## Recyclagepark

- **Bereikbaar via de Bethaniëlei** te Zoersel. Deze ingang is momenteel ook de ingang voor de leveringen van de aankoopdienst en technische dienst. Hierdoor zullen er aan de toegang tot het domein geen aanpassingen nodig zijn, deze inrit is reeds aangepast voor vrachtwagens.
- **Impact naar belasting van de mobiliteit tot een minimum beperkt.** Momenteel zijn er één à twee ophalingen van containers per week. De omwonenden zullen dus zeer weinig last ondervinden van meer verkeer.
- De chauffeurs van onze afvalverwerker zullen zich moeten **aanmelden** bij de technische dienst om toegang te krijgen tot het containerpark. Dit zal enkel kunnen **tijdens de openingsuren van de technische dienst** (maandag tot vrijdag van 8.00u tot 16.30u).



# Bouwplannen

## Omgevingsvergunningsaanvraag

Begin oktober werd de omgevingsvergunning aangevraagd.

Volgende elementen maken hier deel van uit;

- Bouwvergunning voor de renovatie C/2 en uitbreiding blok C
- Milieuvergunning voor gans het domein
- Bouwvergunning nieuw recyclagepark

De aanvraag wordt op Vlaams niveau behandeld.

Maakt GEEN deel uit van de aanvraag:

- Nieuw parkeerproject
- > hiervoor zal een aparte omgevingsvergunning aangevraagd worden.





**Tijdslijn**

**4**

# Tijdslijn

## Uitvoering

2023



Recyclagepark



Parkeeroplossing

2024



Nieuwe ziekenhuisvleugel

2025



**AZ Voorkepen**  
algemeen ziekenhuis  
emmaüs

**Vragen**

**5**

# Vragen en updates

- Vragen?
- We houden jullie verder op de hoogte:
  - Pagina op onze website [www.azvoorkempen.be](http://www.azvoorkempen.be)
  - Updates via e-mail nieuwsbrief
  - Rondleiding voor buurtbewoners voor de opening van de nieuwe vleugel
- Contactpersonen:
  - Joke De Beuckelaer – [joke.de.beuckelaer@emmaus.be](mailto:joke.de.beuckelaer@emmaus.be)
  - Sven Kemland – [sven.kemland@emmaus.be](mailto:sven.kemland@emmaus.be)





**AZ Voorkempen**

algemeen ziekenhuis  
emmaüs