

RX normaal = 1 geneesmiddel minstens 6 maand

Bij een afwijkende longfoto (met letsels van tuberculose) moet een behandeling worden gestart met minstens drie medicamenten. Deze medicijnen moeten heel stipt gedurende verschillende maanden worden ingenomen.



RX afwijkend = minstens 6 maand geneesmiddelen

### Wat is een contactonderzoek?

Mensen in de omgeving van een zieke met besmettelijke longtuberculose moeten worden onderzocht (door middel van een tuberculinetest en of een longfoto) om na te gaan of ze door de zieke besmet zijn of misschien zelf ziek zijn.

Mensen in de omgeving van een recent besmette persoon moeten eveneens worden onderzocht om de nog ongekende zieke (ziektebron) op te sporen.

### Contactgegevens

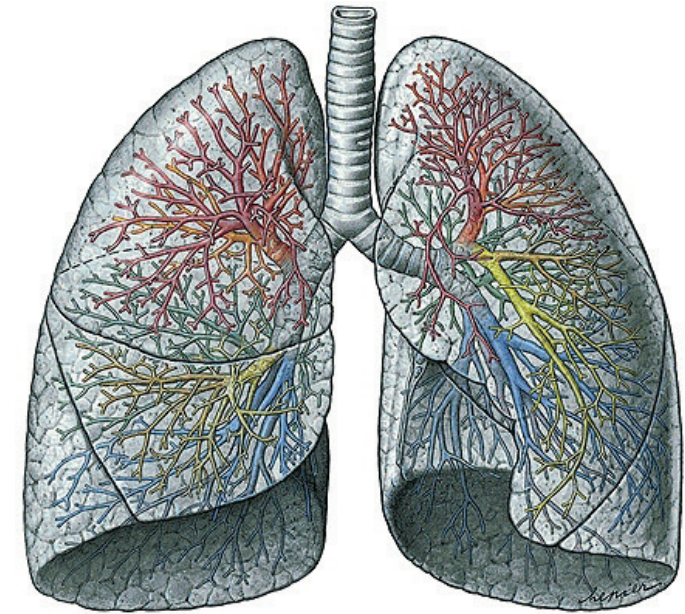
Heb je nog vragen? Stel ze dan gerust aan je behandelende arts of de verpleging van de afdeling.

#### Afdeling hart- en longziekten

• 03 380 20 50



**AZ Voorkepen**  
algemeen ziekenhuis  
emmaüs



Inhoudsverantwoordelijke: Vera Gommers - hart-en-longziekten • VU: Koen Vancraeynest - algemeen directeur • Versiedatum: 10 mei 2017

**Intra-  
dermotest**

## Wat is een tuberculinetest?

De tuberculinehuidtest volgens Mantoux of de intradermotest is een test die aantoont of iemand al dan niet besmet is met de tuberkelbacterie (bacil van Koch). Deze bacterie veroorzaakt tuberculose. De meest voorkomende vorm van deze ziekte is longtuberculose. Soms worden ook de nieren, beenderen, hersenen, klieren ... aangetast.

## Hoe wordt de tuberculinetest uitgevoerd?

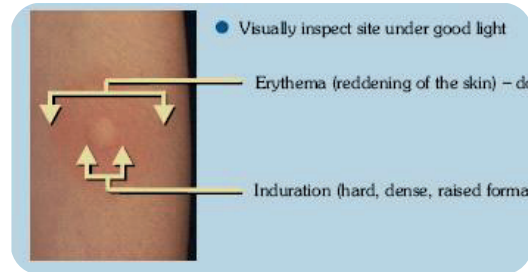
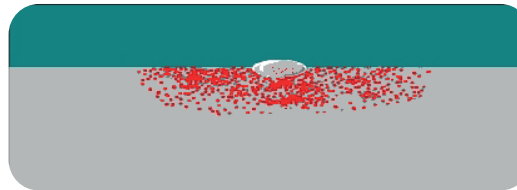
Bij de intradermotest wordt een kleine hoeveelheid vloeistof (namelijk tuberculine) in de huid van de voorarm ingespoten. Drie tot vijf dagen na het zetten van de test wordt het resultaat bekeken.



Deze test is niet gevaarlijk en mag ook uitgevoerd worden bij jonge kinderen of zwangere vrouwen.

## Het resultaat is negatief

Wanneer er bij de aflezing geen duidelijke reactie voelbaar is op de arm, ben je in de meeste gevallen niet besmet met de tuberkelbacterie. Soms is het nodig een controletest uit te voeren na twee maanden.



## Het resultaat is twijfelachtig

Bij de aflezing is een lichte en kleine verhevenheid voelbaar op de arm. Dan is het resultaat twijfelachtig en volgt er steeds een nieuwe intradermotest (meestal na twee maanden).

Je moet het aantal mm induratie meten om dit resultaat met de huisarts of pneumoloog te bespreken.

## Het resultaat is positief

Wanneer er bij de aflezing een duidelijke verhevenheid en verharding van de huid voelbaar is, dan ben je in contact geweest met iemand die tuberculose had.

Je moet het aantal mm induratie meten om dit resultaat met de huisarts of pneumoloog te bespreken.

Bij een positieve tuberculinetest moeten we een longfoto maken om na te gaan of je al dan niet tuberculose hebt ontwikkeld.

Wanneer de longfoto normaal is, ben je besmet, maar nog niet ziek.

In enkele gevallen is het aangewezen gedurende zes à negen maanden medicatie te nemen. Dit kan het risico op een latere ontwikkeling van tuberculose verminderen met ongeveer 80 %.