

Contactgegevens

Heb je nog vragen? Stel ze dan gerust aan je behandelende arts of de verpleging van de afdeling.

Afdeling hart- en longziekten

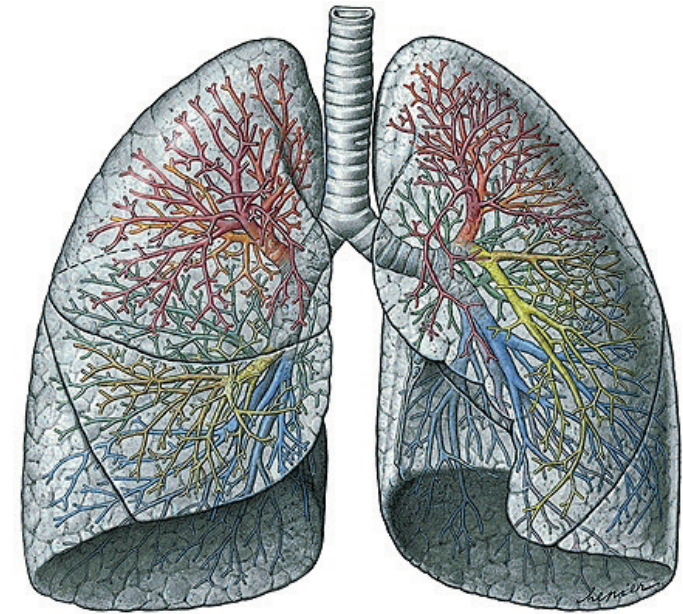
• 03 380 20 50

Je vindt heel wat praktische en ook financiële informatie op onze website www.azvoorkempen.be



AZ Voorkepen

algemeen ziekenhuis
emmaüs



Inhoudsverantwoordelijke: dr. Wim Callebaut - longziekten • VU: Koen Vancraeynest - algemeen directeur • Versiedatum: 1 september 2016

Boompollen
voedingsallergie

Boompollen gerelateerde voedingsallergie

Het gaat om klachten van jeuk en of zwelling ter hoogte van de mond en keelholte, neusloop, oogirritatie en meer zelden netelkoorts en astma, die optreden bij personen met allergie aan boompollen (voornamelijk bij hazelaar en berkenpollen) na het eten van bepaalde voedingsstoffen of het inademen van dampen ervan of door contact ermee bij bereiding.

Opletten voor volgende rauwe producten:

- pitvruchten:
 - » appel
 - » peer
- noten:
 - » hazelnoten
 - » amandelnoten
 - » kokosnoot
 - » kastanje
 - » walnoot
- steenvruchten:
 - » perzik, nectarine
 - » abrikoos
 - » pruim
 - » kers
 - » kriek
 - » mango
- varia:
 - » rauwe wortelen, tomaat
 - » aardappelen
 - » aardbei
 - » kastanje